

ROSCAMAT 200

Urządzenie składa się z ramienia wychyłowego, które dzięki umieszczonej w środku sprężynie gazowej redukuje ciężar gwinciarzki. Ramię to swobodnie porusza się zarówno w pionie jak i w poziomie.

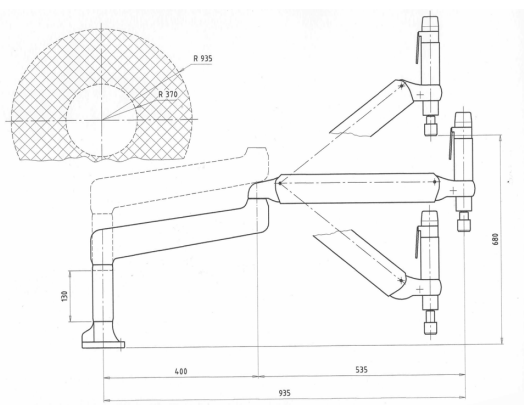
Przegubowe połączenie z ramieniem obrotowym umożliwia promienistą pracę w zakresie 360 stopni. Taki obszar roboczy umożliwia podwyższona podstawa.

Gwinciarzka, zawsze umieszczona na końcu ramienia wychyłowego, dzięki autorskiemu pomysłowi TecnoSpiro, może poruszać się prostopadle lub pod oczekiwanym kątem do podłoża.



ROSCAMAT 200 może zostać wyposażony w jeden z dwóch dostępnych napędów o mocy 500 W każdy

Napęd	Prędkość max (obr/min)	Moment max. (Nm)	Średnica uchwytu	Gwint max - aluminium	Gwint max. stal<100kg
202A0100	350	36	Ø19	M16	M14
202B0200	750	17	Ø19	M12	M10



OBSZAR ROBOCZY

Zasięg: 935 mm
Wysokość: 530 + 130 mm

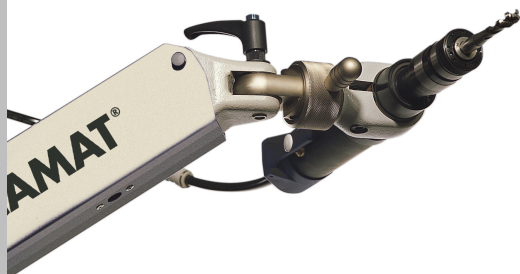
PODSTAWA TELESKOPOWA

Po rozciągnięciu podstawy i przekręceniu o 90° ramię jest gotowe do pracy o 130 mm wyżej.



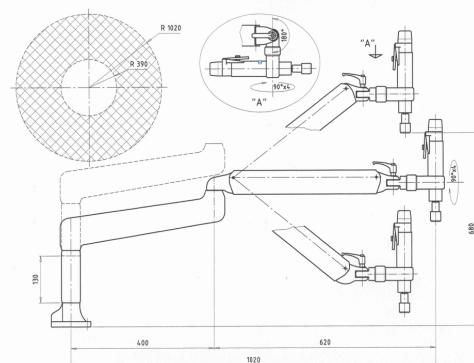
ROSCAMAT 200 VH

ROSCAMAT 200 opcjonalnie może pracować z obrotową głowicą (VH), która umożliwia pracę w czterech pozycjach (co 90°). Nieznacznie powiększa to obszar roboczy.



OBSZAR ROBOCZY

Zasięg: 1.020 mm
Wysokość: 530 + 130 mm



ROSCAMAT200 (M2-M14)



INFORM Dębówka 17E 20-823 Lublin
info@inform.lu www.inform.lu
tel. +48 81 444 10 21 www.roscamat.pl

PL ROSCAMAT® 200

URZĄDZENIA PNEUMATYCZNE